




LINEA **FAMILY** 2009

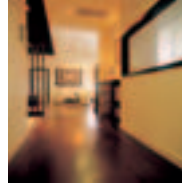
Climatizzatori per il tuo benessere

MONOSPLIT Climatizzatori a parete



- 4 Serie MSZ-FD VA DC Inverter 
- 5 Serie MSZ-GE VA DC Inverter **NEW**
- 6 Serie MSZ-GC VA DC Inverter
- 7 Serie MSZ-GA VA DC Inverter
- 8 Serie MSZ-HC VA DC Inverter

MONOSPLIT Climatizzatori canalizzabili



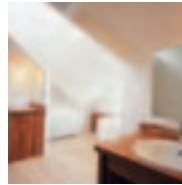
- 12 Serie SEZ-KD VA DC Inverter

MONOSPLIT Climatizzatori a pavimento o soffitto



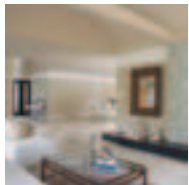
- 9 Serie MFZ-KA VA
DC Inverter

DEUMIDIFICATORI



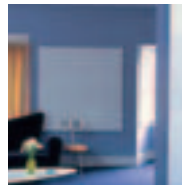
- 13 Serie MJ - E16 V / VX

MONOSPLIT Climatizzatori a cassette in controsoffitto



- 10 Serie SLZ-KA VAL DC Inverter
- 11 Serie MLZ-KA VA Unità interne

MULTISPLIT Inverter a Pompa di Calore



- 14 Serie MXZ-A VA DC Inverter
Multisplit 2 ambienti
- 15 Serie MXZ-A VA DC Inverter
Multisplit 3/4/5 ambienti

SPECIFICHE TECNICHE

DC INVERTER - Pompa di Calore

MODELLO			Set	MSZ-FD25VA	MSZ-FD35VA	MSZ-FD50VA
			Unità interna	MSZ-FD25VA	MSZ-FD35VA	MSZ-FD50VA
			Unità esterna	MUZ-FD25VA	MUZ-FD35VA	MUZ-FD50VA
Raffreddamento	Capacità	nominale	kW	2.5	3.5	5.0
		min/max	kW	1.1/3.5	1.1/4.0	1.5~5.8
	Potenza Assorbita	nominale	kW	0.485	0.85	1.5
	EER			5.15	4.12	3.33
	Classe di efficienza energetica ¹			A	A	A
Consumo annuo			kWh	242.5	425.0	750
Riscaldamento	Capacità	nominale	kW	3.2	4.0	5.8
		min/max	kW	1.5/5.5	1.5/6.3	1.5/7.8
	Potenza Assorbita	nominale	kW	0.61	0.865	1.55
	COP			5.25	4.62	3.74
	Classe di efficienza energetica ¹			A	A	A
Consumo annuo			kWh	305.0	432.5	775
Massima corrente assorbita			A	10	10	16
Unità interna	Dimensioni	AxLxP	mm	295x798x257	295x798x257	295x798x257
	Peso		Kg	12	12	12
	Pressione sonora unità interna	min/max	dB(A)	20-29-36-42	21-29-36-43	29-39-45-52
Unità esterna	Dimensioni	AxLxP	mm	550x800x285	550x800x285	850x840x330
	Peso		Kg	36	36	55
	Pressione sonora unità esterna	raff./risc.	dB(A)	46	47/50	54/56



CONDIZIONI DI RIFERIMENTO

Dati riferiti alle condizioni di riferimento ISO5151.

Raffreddamento: Interno 27.0°C BS - 19.0°C BU Esterno 35.0°C BS - 24.0°C BU

Riscaldamento: Interno 20.0°C BS - 15.0°C BU Esterno 7.0°C BS - 6.0°C BU

Lunghezza delle linee frigorifere in un solo senso 5 m.

¹Classificazione energetica come previsto dal DM del 2 Gennaio 2003 in attuazione della Direttiva Europea 2002/31/CE. Efficienza calcolata secondo la norma EN14511.

SERIE MSZ-GE VA NEW

SPECIFICHE TECNICHE

DC INVERTER - Pompa di Calore

MODELLO			Set	MSZ-GE22VA*	MSZ-GE25VA*	MSZ-GE35VA*	MSZ-GE42VA	MSZ-GE50VA
			Unità interna	MSZ-GE22VA	MSZ-GE25VA	MSZ-GE35VA	MSZ-GE42VA	MSZ-GE50VA
			Unità esterna	N/A* ¹	MUZ-GE25VA	MUZ-GE35VA	MUZ-GE42VA	MUZ-GE50VA
Raffreddamento	Capacità	nominale	kW	-	2.5	3.5	4.2	5.0
		min/max	kW	-	1.1~3.5	1.0~4.0	0.9~4.8	1.4~5.5
	Potenza Assorbita	nominale	kW	-	0.545	0.865	1.215	1.515
	EER			-	4.59	4.05	3.46	3.3
	Classe di efficienza energetica ¹			-	A	A	A	A
	Consumo annuo		kWh	-	272.5	432.5	607.5	757.5
Riscaldamento	Capacità	nominale	kW	-	3.2	4.0	5.4	5.8
		min/max	kW	-	1.3~4.5	1.6~5.3	1.4~6.0	1.4~7.3
	Potenza Assorbita	nominale	kW	-	0.7	0.955	1.460	1.565
	COP			-	4.57	4.19	3.70	3.71
	Classe di efficienza energetica ¹			-	A	A	A	A
	Consumo annuo		kWh	-	350	477.5	730	782.5
	Massima corrente assorbita		A	0.023	7.4	8.6	10	13
Unità interna	Dimensioni	AxLxP	mm	295x798x232	295x798x232	295x798x232	295x798x232	295x798x232
	Peso		Kg	10	10	10	10	10
	Pressione sonora unità interna	min/max	dB(A)	19-21-29-36-42	19-21-29-36-42	19-22-30-36-43	26-30-35-40-46	28-33-38-44-49
Unità esterna	Dimensioni	AxLxP	mm	-	550x800x285	550x800x285	550x800x285	850x840x330
	Peso		Kg	-	30	33	36	54
	Pressione sonora unità esterna	raff./risc.	dB(A)	-	47/48	47/48	50/51	54/56

* Disponibili da Luglio 2009 - *¹Unità disponibile solo per collegamenti ai multisplit MXZ-VA

UNITÀ INTERNA		UNITÀ ESTERNA	
MSZ-GE22/25/35/42/50VA	Telecomando	MUZ-GE25/35/42VA	MUZ-GE50VA
			
			

CONDIZIONI DI RIFERIMENTO

Dati riferiti alle condizioni di riferimento ISO5151.

Raffreddamento: Interno 27.0°C BS - 19.0°C BU Esterno 35.0°C BS - 24.0°C BU

Riscaldamento: Interno 20.0°C BS - 15.0°C BU Esterno 7.0°C BS - 6.0°C BU

Lunghezza delle linee frigorifere in un solo senso 5 m.

¹Classificazione energetica come previsto dal DM del 2 Gennaio 2003 in attuazione della Direttiva Europea 2002/31/CE. Efficienza calcolata secondo la norma EN14511.

SERIE MSZ-GC VA

SPECIFICHE TECNICHE

DC INVERTER - Pompa di Calore

MODELLO			Set	MSZ-GC22VA	MSZ-GC25VA	MSZ-GC35VA
			Unità interna	MSZ-GC22VA	MSZ-GC25VA	MSZ-GC35VA
			Unità esterna	N/A*1	MUZ-GC25VA	MUZ-GC35VA
Raffreddamento	Capacità	nominale	kW	-	2.5	3.5
		min/max	kW	-	0.9/3.0	1.0/3.9
	Potenza Assorbita	nominale	kW	-	0.665	1.075
	EER			-	3.76	3.26
	Classe di efficienza energetica ¹			-	A	A
	Consumo annuo		kWh	-	333	538
Riscaldamento	Capacità	nominale	kW	-	3.2	4.0
		min/max	kW	-	0.9/4.5	0.9/5.0
	Potenza Assorbita	nominale	kW	-	0.835	1.055
	COP			-	3.83	3.79
	Classe di efficienza energetica ¹			-	A	A
	Consumo annuo		kWh	-	418	528
Massima corrente assorbita			A	0.3	5.8	6.5
Unità interna	Dimensioni	AxLxP	mm	295x788x234	295x788x234	295x788x234
	Peso		Kg	9	9	9
	Pressione sonora unità interna	min/max	dB(A)	21-29-36-43	21-29-36-43	22-29-36-43
Unità esterna	Dimensioni	AxLxP	mm	-	540x684x255	550x800x285
	Peso		Kg	-	26	31
	Pressione sonora unità esterna	raff./risc.	dB(A)	-	46-47	47/48

*1 MSZ-GC22VA è disponibile solo per collegamenti ai multisplit MXZ-VA

UNITÀ INTERNA		UNITÀ ESTERNA	
MSZ-GC22/25/35VA	Telecomando	MUZ-GC25VA	MUZ-GC35VA
			
			

CONDIZIONI DI RIFERIMENTO

Dati riferiti alle condizioni di riferimento ISO5151.

Raffreddamento: Interno 27.0°C BS - 19.0°C BU Esterno 35.0°C BS - 24.0°C BU

Riscaldamento: Interno 20.0°C BS - 15.0°C BU Esterno 7.0°C BS - 6.0°C BU

Lunghezza delle linee frigorifere in un solo senso 5 m.

¹Classificazione energetica come previsto dal DM del 2 Gennaio 2003 in attuazione della Direttiva Europea 2002/31/CE. Efficienza calcolata secondo la norma EN14511.

SERIE MSZ-GA VA

SPECIFICHE TECNICHE

DC INVERTER - Pompa di Calore

MODELLO			Set	MSZ-GA60VA	MSZ-GA71VA
			Unità interna	MSZ-GA60VA	MSZ-GA71VA
			Unità esterna	MUZ-GA60VA	MUZ-GA71VA
Raffreddamento	Capacità	nominale	kW	6.0	7.1
		min/max	kW	0.9/6.7	0.9/8.3
	Potenza Assorbita	nominale	kW	1.93	2.42
	EER			3.11	2.93
	Classe di efficienza energetica ¹			B	C
	Consumo annuo		kWh	965	1210
Riscaldamento	Capacità	nominale	kW	6.8	8.1
		min/max	kW	0.9/8.1	0.9/9.6
	Potenza Assorbita	nominale	kW	1.94	2.45
	COP			3.51	3.31
	Classe di efficienza energetica ¹			B	C
	Consumo annuo		kWh	970	1225
Massima corrente assorbita			A	16	16
Unità interna	Dimensioni	AxLxP	mm	325x1100x258	325x1100x258
	Peso		Kg	16	16
	Pressione sonora unità interna	min/max	dB(A)	32-40-54	33-40-54
Unità esterna	Dimensioni	AxLxP	mm	850x840x330	850x840x330
	Peso		Kg	53	58
	Pressione sonora unità esterna	raff./risc.	dB(A)	53/55	53/55

UNITÀ INTERNA		UNITÀ ESTERNA
MSZ-GA60/71VA	Telecomando	MUZ-GA60/71VA
		

CONDIZIONI DI RIFERIMENTO

Dati riferiti alle condizioni di riferimento ISO5151.

Raffreddamento: Interno 27.0°C BS - 19.0°C BU Esterno 35.0°C BS - 24.0°C BU

Riscaldamento: Interno 20.0°C BS - 15.0°C BU Esterno 7.0°C BS - 6.0°C BU

Lunghezza delle linee frigorifere in un solo senso 5 m.

¹Classificazione energetica come previsto dal DM del 2 Gennaio 2003 in attuazione della Direttiva Europea 2002/31/CE. Efficienza calcolata secondo la norma EN14511.

SERIE MSZ-HC VA

SPECIFICHE TECNICHE

DC INVERTER - Pompa di Calore

MODELLO			Set	MSZ-HC25VA	MSZ-HC35VA
			Unità interna	MSZ-HC25VA	MSZ-HC35VA
			Unità esterna	MUZ-HC25VA	MUZ-HC35VA
Raffreddamento	Capacità	nominale	kW	2.5	3.15
		min/max	kW	0.9 ~ 3.0	1.0 ~ 3.7
	Potenza Assorbita	nominale	kW	0.77	0.98
	EER			3.25	3.21
	Classe di efficienza energetica ¹			A	A
	Consumo annuo		kWh	385	490
Riscaldamento	Capacità	nominale	kW	3.2	3.6
		min/max	kW	0.9 ~ 4.4	0.9 ~ 4.8
	Potenza Assorbita	nominale	kW	0.88	0.995
	COP			3.64	3.62
	Classe di efficienza energetica ¹			A	A
	Consumo annuo		kWh	440	497.5
	Massima corrente assorbita		A	5.5	6.5
Unità interna	Dimensioni	AxLxP	mm	295x788x225	295x788x225
	Peso		Kg	9	9
	Pressione sonora unità interna	min/max	dB(A)	26-32-38-43	26-32-38-43
Unità esterna	Dimensioni	AxLxP	mm	540x684x255	540x684x255
	Peso		Kg	25	25
	Pressione sonora unità esterna	raff./risc.	dB(A)	46/47	47/48

UNITÀ INTERNA	UNITÀ ESTERNA
<p>MSZ-HC25/35VA</p> 	<p>MUZ-HC25/35VA</p> 
<p>Telecomando</p> 	

CONDIZIONI DI RIFERIMENTO

Dati riferiti alle condizioni di riferimento ISO5151.

Raffreddamento: Interno 27.0°C BS - 19.0°C BU Esterno 35.0°C BS - 24.0°C BU

Riscaldamento: Interno 20.0°C BS - 15.0°C BU Esterno 7.0°C BS - 6.0°C BU

Lunghezza delle linee frigorifere in un solo senso 5 m.

¹Classificazione energetica come previsto dal DM del 2 Gennaio 2003 in attuazione della Direttiva Europea 2002/31/CE. Efficienza calcolata secondo la norma EN14511.

SERIE MFZ-KA VA

SPECIFICHE TECNICHE

DC INVERTER - Pompa di Calore

MODELLO			Set	MFZ-KA25VA	MFZ-KA35VA	MFZ-KA50VA
			Unità interna	MFZ-KA25VA	MFZ-KA35VA	MFZ-KA50VA
			Unità esterna	SUZ-KA25VA	SUZ-KA35VA	SUZ-KA50VA
Raffreddamento	Capacità	nominale	kW	2.5	3.5	4.8
		min/max	kW	0.9/3.4	0.9/3.9	0.9/5.4
	Potenza Assorbita	nominale	kW	0.58	1.09	1.55
	EER			4.31	3.21	3.10
	Classe di efficienza energetica ¹			A	A	B
	Consumo annuo		kWh	290	545	775
Riscaldamento	Capacità	nominale	kW	3.4	4.0	6.0
		min/max	kW	0.9/5.1	0.9/6.2	0.9/7.9
	Potenza Assorbita	nominale	kW	0.835	1.10	1.86
	COP			4.07	3.64	3.23
	Classe di efficienza energetica ¹			A	A	C
	Consumo annuo		kWh	417.5	550	930
	Massima corrente assorbita		A	8.8	9.7	17
Unità interna	Dimensioni	AxLxP	mm	600x700x200	600x700x200	600x700x200
	Peso		Kg	14	14	14
	Pressione sonora unità interna	min/max	dB(A)	22-27-32-37	23-28-33-38	32-35-39-43
Unità esterna	Dimensioni	AxLxP	mm	550x800x285	550x800x285	850x840x330
	Peso		Kg	33	37	53
	Pressione sonora unità esterna	raff./risc.	dB(A)	46	47/48	53/55

UNITÀ INTERNA		UNITÀ ESTERNA	
MFZ-KA25/35/50VA	Telecomando	SUZ-KA25/35VA	SUZ-KA50VA
			
			

CONDIZIONI DI RIFERIMENTO

Dati riferiti alle condizioni di riferimento ISO5151.

Raffreddamento: Interno 27.0°C BS - 19.0°C BU Esterno 35.0°C BS - 24.0°C BU

Riscaldamento: Interno 20.0°C BS - 15.0°C BU Esterno 7.0°C BS - 6.0°C BU

Lunghezza delle linee frigorifere in un solo senso 5 m.

¹Classificazione energetica come previsto dal DM del 2 Gennaio 2003 in attuazione della Direttiva Europea 2002/31/CE. Efficienza calcolata secondo la norma EN14511.

SERIE SLZ-KA VAL

SPECIFICHE TECNICHE

DC INVERTER

MODELLO			Set	SLZ-KA25VAL	SLZ-KA35VAL	SLZ-KA50VAL
			Unità interna	SLZ-KA25VAL	SLZ-KA35VAL	SLZ-KA50VAL
			Unità esterna	SUZ-KA25VA	SUZ-KA35VA	SUZ-KA50VA1
Raffreddamento	Capacità	nominale	kW	2.5	3.5	4.6
		min/max	kW	0.9/3.2	1.0/3.9	1.1/5.2
	Potenza Assorbita	nominale	kW	0.69	1.06	1.63
	EER			3.62	3.30	2.82
	Classe di efficienza energetica ¹			A	A	C
	Consumo annuo		kWh	345	530	815
Riscaldamento	Capacità	nominale	kW	3.0	4.0	5.0
		min/max	kW	0.9/4.5	0.9/5.0	0.9/ 6.5
	Potenza Assorbita	nominale	kW	0.83	1.10	1.55
	COP			3.61	3.64	3.22
	Classe di efficienza energetica ¹			A	A	C
	Consumo annuo		kWh	415	550	775
	Massima corrente assorbita		A	8.5	9.6	16.7
Unità interna	Dimensioni*	AxLxP	mm	208 (20)x570 (650)x570 (650)	208 (20)x570 (650)x570 (650)	208 (20)x570 (650)x570 (650)
	Peso		Kg	17 (3)*	17 (3)*	17 (3)*
	Pressione sonora unità interna	min/max	dB(A)	28-31-37	29-33-38	30-34-39
Unità esterna	Dimensioni	AxLxP	mm	550x800x285	550x800x285	850x840x330
	Peso		Kg	33	37	53
	Pressione sonora unità esterna	raff./risc.	dB(A)	46	47/48	53/55

* I dati fra parentesi sono riferiti alla griglia

UNITÀ INTERNA		UNITÀ ESTERNA	
SLZ-KA25/35/50VAL	Telecomando	SUZ-KA25/35VA	SUZ-KA50VA
			
			

CONDIZIONI DI RIFERIMENTO

Dati riferiti alle condizioni di riferimento ISO5151.

Raffreddamento: Interno 27.0°C BS - 19.0°C BU Esterno 35.0°C BS - 24.0°C BU

Riscaldamento: Interno 20.0°C BS - 15.0°C BU Esterno 7.0°C BS - 6.0°C BU

Lunghezza delle linee frigorifere in un solo senso 5 m.

¹Classificazione energetica come previsto dal DM del 2 Gennaio 2003 in attuazione della Direttiva Europea 2002/31/CE. Efficienza calcolata secondo la norma EN14511.

SERIE MLZ-KA VA

SPECIFICHE TECNICHE

Unità interne

MODELLO			MLZ-KA25VA	MLZ-KA35VA	MLZ-KA50VA	
Set						
Unità interna			MLZ-KA25VA	MLZ-KA35VA	MLZ-KA50VA	
Unità esterna			MXZ-VA	MXZ-VA	MXZ-VA	
Raffreddamento	Capacità	nominale	2.5	3.5	4.8	
		min/max	-	-	-	
	Potenza Assorbita	nominale	-	-	-	
		EER	-	-	-	
	Classe di efficienza energetica ¹		-	-	-	
	Consumo annuo		kWh	-	-	-
Riscaldamento	Capacità	nominale	3.4	4.0	6.0	
		min/max	-	-	-	
	Potenza Assorbita	nominale	-	-	-	
		COP	-	-	-	
	Classe di efficienza energetica ¹		-	-	-	
	Consumo annuo		kWh	-	-	-
Massima corrente assorbita		A	-	-	-	
Unità interna	Dimensioni*	AxLxP	mm	175 (34)x1102 (1200)x360 (414)	175 (34)x1102 (1200)x360 (414)	175 (34)x1102 (1200)x360 (414)
	Peso		Kg	15	15	15
	Pressione sonora unità interna	min/max	dB(A)	29-32-35	31-34-37	34-38-43
Unità esterna	Dimensioni	AxLxP	mm	-	-	-
	Peso		Kg	-	-	-
	Pressione sonora unità esterna	raff./risc.	dB(A)	-	-	-

* I dati tra parentesi sono riferiti alla griglia

UNITÀ INTERNA		UNITÀ ESTERNA			
MLZ-KA25/35/50VA	Telecomando	MXZ-2A30VA MXZ-2A40VA MXZ-2A52VA	MXZ-3A54VA MXZ-4A71VA	MXZ-4A80VA MXZ-5A100VA	MXZ-8A140VA
					

CONDIZIONI DI RIFERIMENTO

Dati riferiti alle condizioni di riferimento ISO5151.

Raffreddamento: Interno 27.0°C BS - 19.0°C BU Esterno 35.0°C BS - 24.0°C BU

Riscaldamento: Interno 20.0°C BS - 15.0°C BU Esterno 7.0°C BS - 6.0°C BU

Lunghezza delle linee frigorifere in un solo senso 5 m.

¹Classificazione energetica come previsto dal DM del 2 Gennaio 2003 in attuazione della Direttiva Europea 2002/31/CE. Efficienza calcolata secondo la norma EN14511.

SERIE SEZ-KD VA

SPECIFICHE TECNICHE

DC INVERTER

MODELLO			Set	SEZ-KD25VA	SEZ-KD35VA	SEZ-KD50VA	SEZ-KD60VA	SEZ-KD71VA
			Unità interna	SEZ-KD25VA	SEZ-KD35VA	SEZ-KD50VA	SEZ-KD60VA	SEZ-KD71VA
			Unità esterna	SUZ-KA25VA	SUZ-KA35VA	SUZ-KA50VA	SUZ-KA60VA	SUZ-KA71VA
Raffreddamento	Capacità	nominale	kW	2.5	3.5	5.0	5.5	7.1
		min/max	kW	0.9/3.2	1.0/3.9	1.1/5.6	1.1/6.3	0.9/8.3
	Potenza Assorbita	nominale	kW	0.78	1.09	1.78	1.89	2.53
	EER			3.21	3.21	2.81	2.91	2.81
	Classe di efficienza energetica ¹			A	A	C	C	C
	Consumo annuo		kWh	390	545	890	945	1265
Riscaldamento	Capacità	nominale	kW	3.0	4.0	6.0	7.0	8.1
		min/max	kW	0.9/4.5	0.9/5.0	1.1/7.2	0.9/8.0	0.9/10.4
	Potenza Assorbita	nominale	kW	0.83	1.108	1.87	2.05	2.37
	COP			3.61	3.61	3.21	3.41	3.42
	Classe di efficienza energetica ¹			A	A	C	B	B
	Consumo annuo		kWh	415	554	935	1025	1185
	Massima corrente assorbita		A	8.6	9.7	16.7	16.7	16.9
Unità interna	Dimensioni	AxLxP	mm	200x790x700	200x990x700	200x990x700	200x1190x700	200x1190x700
	Peso		Kg	18	21	23	27	27
	Pressione sonora unità interna	min/max	dB(A)	22-25-29	23-28-33	29-33-36	29-33-37	29-34-39
Unità esterna	Dimensioni	AxLxP	mm	550x800x285	550x800x285	850x840x330	850x840x330	850x840x330
	Peso		Kg	33	37	53	53	58
	Pressione sonora unità esterna	raff./risc.	dB(A)	46	47/48	53/55	53/55	53/55

*1 Disponibili da Luglio 2009

UNITÀ INTERNA		UNITÀ ESTERNA	
SEZ-KD25~71VA	Controllo	SUZ-KA25/35VA	SUZ-KA50/60/71VA
			
			

CONDIZIONI DI RIFERIMENTO

Dati riferiti alle condizioni di riferimento ISO5151.

Raffreddamento: Interno 27.0°C BS - 19.0°C BU Esterno 35.0°C BS - 24.0°C BU

Riscaldamento: Interno 20.0°C BS - 15.0°C BU Esterno 7.0°C BS - 6.0°C BU

Lunghezza delle linee frigorifere in un solo senso 5 m.

¹Classificazione energetica come previsto dal DM del 2 Gennaio 2003 in attuazione della Direttiva Europea 2002/31/CE. Efficienza calcolata secondo la norma EN14511.

SERIE MJ-E16V/VX

SPECIFICHE TECNICHE

MODELLO			MJ-E16 V	MJ-E16 VX
Alimentazione	Set	V/Hz/n°	230/50/1	23/50/1
Capacità di deumidificazione		l/giorno	16	16
Capacità del serbatoio		l	4	4
Livello sonoro (Alto/Basso)		dB(A)	41/37	41/37
Potenza Assorbita		kW	0,275	0,275
Portata d'aria (bassa/alta)		m³	2.4/2.6	2.5/2.7
Temperatura d'esercizio		°C	1°/35°	1°/35°
Timer		h	Off 2/4/8	On-Off da 1 a 9
Refrigerante			R134A	R134A
Dimensioni	Altezza	mm	570	570
	Larghezza	mm	384	384
	Profondità	mm	183	187
Peso		kg	11.7	11.7

UNITÀ ESTERNA

MJ-E16V



MJ-E16VX



CONDIZIONI DI RIFERIMENTO

Dati riferiti alle condizioni di riferimento ISO5151.

Raffreddamento: Interno 27.0°C BS - 19.0°C BU Esterno 35.0°C BS - 24.0°C BU

Riscaldamento: Interno 20.0°C BS - 15.0°C BU Esterno 7.0°C BS - 6.0°C BU

Lunghezza delle linee frigorifere in un solo senso 5 m.

¹Classificazione energetica come previsto dal DM del 2 Gennaio 2003 in attuazione della Direttiva Europea 2002/31/CE. Efficienza calcolata secondo la norma EN14511.

SERIE MXZ-A VA 2 AMBIENTI

SPECIFICHE TECNICHE

DC INVERTER - Pompa di Calore

MODELLO			MXZ-2A30VA	MXZ-2A40VA	MXZ-2A52VA
Set					
N. unità interne			2	2	2
Unità esterna			MXZ-2A30VA	MXZ-2A40VA	MXZ-2A52VA
Raffreddamento	Capacità	nominale	3.0	4.0	5.2
		min/max	1.1 - 4.0	1.1 - 4.5	1.1 - 6.0
	Potenza assorbita	nominale	0.595	1.045	1.505
	EER		5.04	3.82	3.45
	Classe di efficienza energetica ¹		A	A	A
	Consumo annuo	kWh	298	522.5	752.5
	Pressione sonora unità esterna	dB(A)	44 - 46	44 - 47	45 - 49
Riscaldamento	Capacità	nominale	4.0	4.5	6.4
		min/max	1.0 - 4.5	1.0 - 5.0	1.0 - 7.2
	Potenza assorbita	nominale	0.745	0.945	1.705
	COP		5.37	4.76	3.75
	Classe di efficienza energetica ¹		A	A	A
	Consumo annuo	kWh	373	472.5	825.5
	Pressione sonora unità esterna	dB(A)	46 - 47	47 - 48	48 - 50
Massima corrente assorbita			A	10.2	10.2
Unità esterna	Dimensioni	AxLxP	550x800x285	550x800x285	550x800x285
	Peso	Kg	34	34	40

* Dati riferiti all'unità esterna

UNITÀ ESTERNE	UNITÀ INTERNE APPLICABILI ¹		
MXZ-2A30VA - MXZ-2A40VA - MXZ-2A52VA	MSZ-FD25/35VA	MSZ-GE22/25/35VA*	MSZ-GC22/25/35VA
			
	MFZ-KA25/35VA		
			
	SLZ-KA25/35VAL	MLZ-KA25/35VA	SEZ-KD25/35VA
			

¹ Vedi caratteristiche alle relative pagine Monosplit - * Disponibili da Luglio

CONDIZIONI DI RIFERIMENTO

Dati riferiti alle condizioni di riferimento ISO5151.

Raffreddamento: Interno 27.0°C BS - 19.0°C BU Esterno 35.0°C BS - 24.0°C BU

Riscaldamento: Interno 20.0°C BS - 15.0°C BU Esterno 7.0°C BS - 6.0°C BU

Lunghezza delle linee frigorifere in un solo senso 5 m.

¹Classificazione energetica come previsto dal DM del 2 Gennaio 2003 in attuazione della Direttiva Europea 2002/31/CE. Efficienza calcolata secondo la norma EN14511.

SELEZIONE UNITÀ INTERNE APPLICABILI

MXZ-2A30VA	Somma capacità unità interne max	kW	5
MXZ-2A40VA	Somma capacità unità interne max	kW	6
MXZ-2A52VA	Somma capacità unità interne max	kW	7

Il modello proibisce il funzionamento simultaneo in riscaldamento e raffreddamento; Prestazioni Multisplit vedi pagina del Catalogo Family

SERIE MXZ-A VA 3/4/5 AMBIENTI

SPECIFICHE TECNICHE

DC INVERTER - Pompa di Calore

MODELLO		Set	MXZ-3A54VA	MXZ-4A71VA	MXZ-4A80VA	MXZ-5A100VA
		N. unità interne	Da 2 a 3	Da 2 a 4	Da 2 a 4	Da 2 a 5
		Unità esterna	MXZ-3A54VA	MXZ-4A71VA	MXZ-4A80VA	MXZ-5A100VA
Raffreddamento	Capacità	nominale kW	5.4	7.1	8.0	10.0
		min/max kW	2.9/6.8	3.7/8.8	3.7/9.2	3.7/11.0
	Potenza assorbita*	nominale kW	1.295	1.93	2.19	2.935
	EER*		4.17	3.68	3.65	3.41
	Classe di efficienza energetica ¹		A	A	A	A
	Consumo annuo	kWh	647,5	965	1095	1468
	Pressione sonora unità esterna	dB(A)	44/46	45/48	44/46	46/51
Riscaldamento	Capacità	nominale kW	6.8	8.6	9.4	12.0
		min/max kW	2.6/9.0	3.4/9.0	3.4/11.6	3.4/14.0
	Potenza assorbita*	nominale kW	1.455	1.95	1.93	2.835
	COP*		4.67	4.41	4.87	4.23
	Classe di efficienza energetica ¹		A	A	A	A
	Consumo annuo	kWh	727.5	975	965	1418
	Pressione sonora unità esterna	dB(A)	44/48	46/50	45/48	47/54
Massima corrente assorbita		A	16.4	16.4	17.4	19.4
Unità esterna	Dimensioni	AxLxP	mm	710x840 (+30)x330	900x900x320	900x900x320
	Peso		Kg	57	58	70

* Dati riferiti all'unità esterna

UNITÀ ESTERNE		UNITÀ INTERNE APPLICABILI ¹		
MXZ-3A54VA - MXZ-4A71VA	MXZ-4A80VA - MXZ-5A100VA	MSZ-FD25/35/50VA	MSZ-GE22/25/35/42/50VA*	MSZ-GC22/25/35VA
				
		MSZ-GA60/71VA	MFZ-KA25/35/50VA	
				
		SLZ-KA25/35/50VAL	MLZ-KA25/35/50VA	SEZ-KD25/35/50/60/71VA
				

¹ Vedi caratteristiche alle relative pagine Monosplit - * Disponibili da Luglio

CONDIZIONI DI RIFERIMENTO

Dati riferiti alle condizioni di riferimento ISO5151.

Raffreddamento: Interno 27.0°C BS - 19.0°C BU Esterno 35.0°C BS - 24.0°C BU

Riscaldamento: Interno 20.0°C BS - 15.0°C BU Esterno 7.0°C BS - 6.0°C BU

Lunghezza delle linee frigorifere in un solo senso 5 m.

¹Classificazione energetica come previsto dal DM del 2 Gennaio 2003 in attuazione della Direttiva Europea 2002/31/CE. Efficienza calcolata secondo la norma EN14511.

SELEZIONE UNITÀ INTERNE APPLICABILI

MXZ-3A54VA	Somma capacità unità interne max	kW	10
MXZ-4A71VA	Somma capacità unità interne max	kW	12,5
MXZ-4A80VA	Somma capacità unità interne max	kW	13,6
MXZ-5A100VA	Somma capacità unità interne max	kW	17,2

Il modello proibisce il funzionamento simultaneo in riscaldamento e raffreddamento; Prestazioni Multisplit vedi pagina del Catalogo Family

Centro Direzionale Colleoni
Viale Colleoni, 7 - Palazzo Sirio
20041 Agrate Brianza (Mi)
tel. 039.60531 - fax 039.6053223-336
e-mail: clima@it.mee.com

VENDITA INSTALLAZIONE

www.mitsubishielectric.it

GAMMA PRODOTTI
I-0904148 (11177)
SOSTITUISCE I-0801148 (10498)

Mitsubishi Electric si riserva il diritto di modificare
in qualsiasi momento e senza preavviso i dati del presente stampato.
Ogni riproduzione, anche se parziale, è vietata.



Le condizioni e modalità
di garanzia sono sul nostro sito:
www.mitsubishielectric.it
Divisione Climatizzazione